

MCドライバファームウェアアップデート方法 Ver1.0

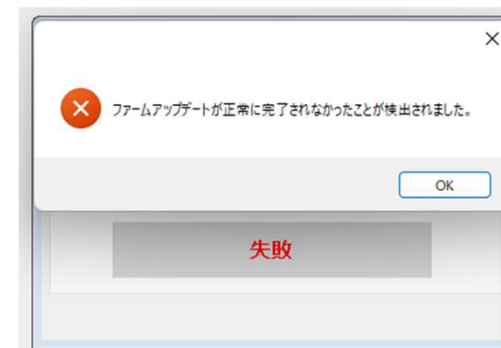
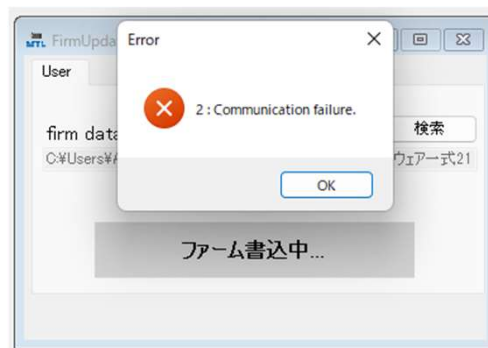
2023/01/20

ファームアップデートに失敗すると
このような表示となります。



失敗例

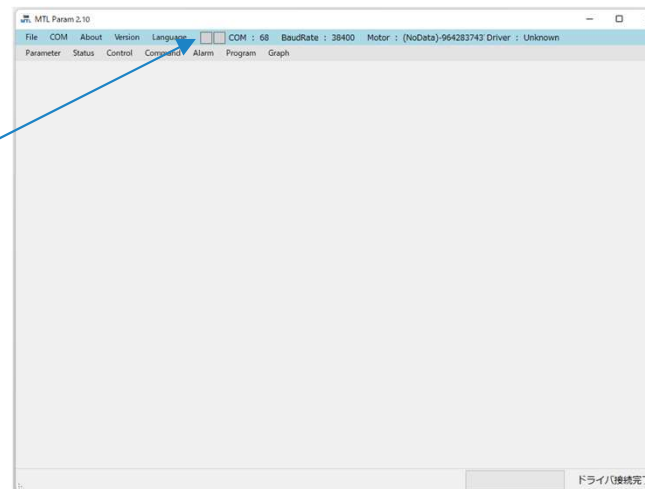
- ・ 電源リセット前に「OK」を押した。
- ・ ファームアップデートがうまくいかなかった。などなど



アップデート復帰手順

①

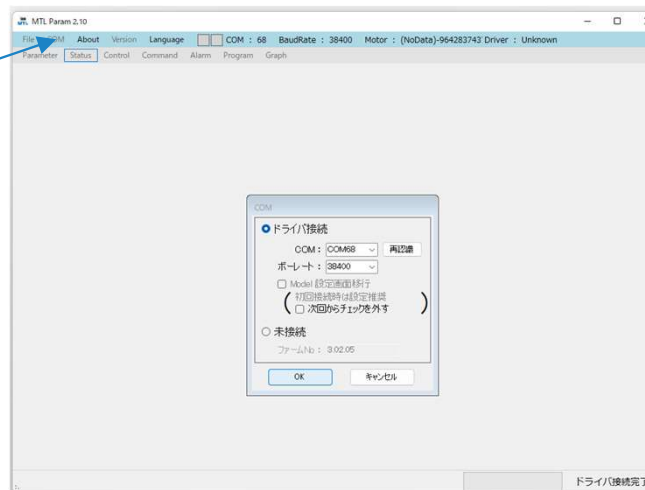
ファームアップデートに失敗すると
COM接続が無くなります。



②

「COM」より「OK」で接続し直します。

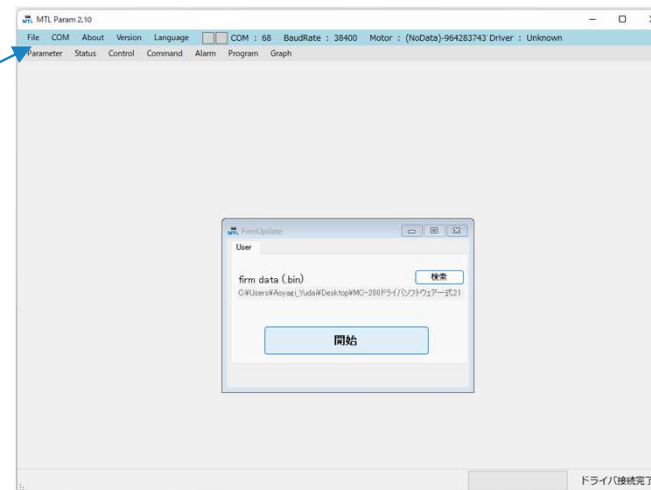
接続し直した後も
灰色のままですが問題ございません。



アップデート復帰手順

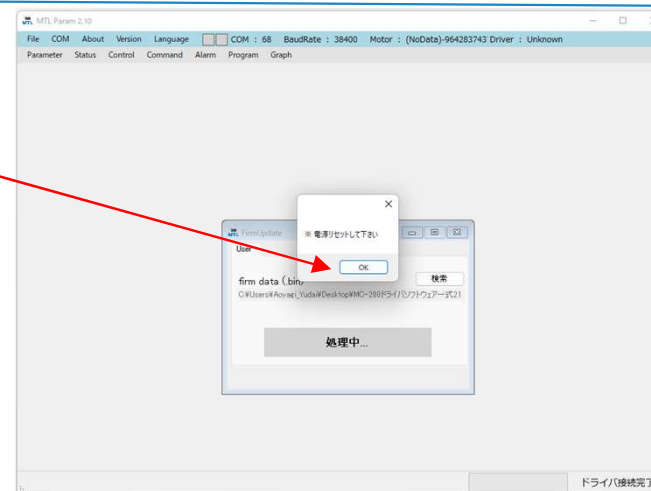
③

「FirmUpdate」より
.binファイルを選択し開始



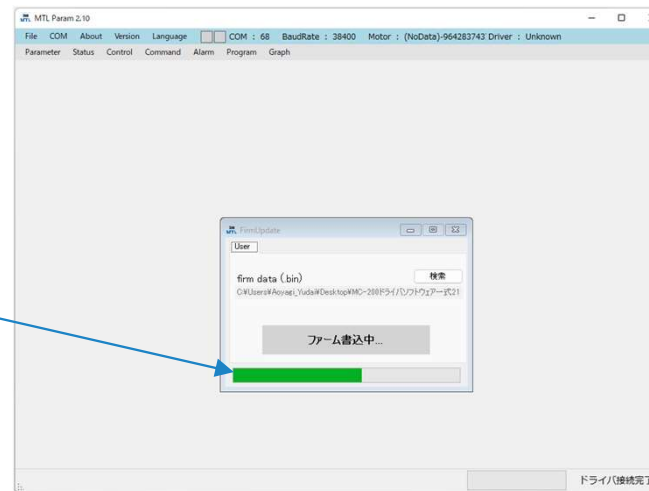
④

必ず電源リセット後「OK」を押してください!



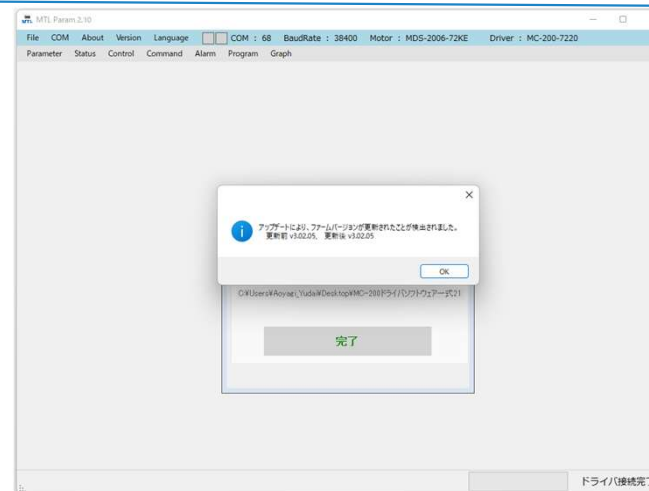
⑤

緑のバーが出てきたら正常です。



⑥

再度電源リセット後完了です！



現品調査致しますので、お問合せください。

お問合せHPへ

MTL μ DDMotor