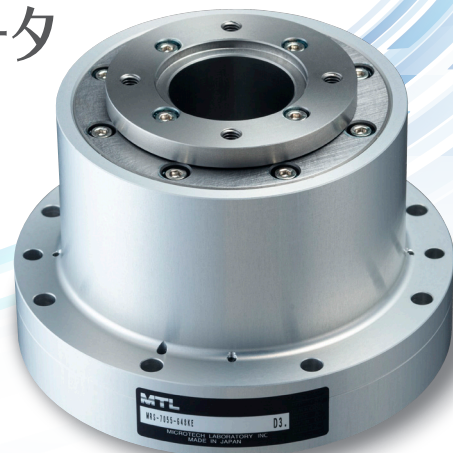


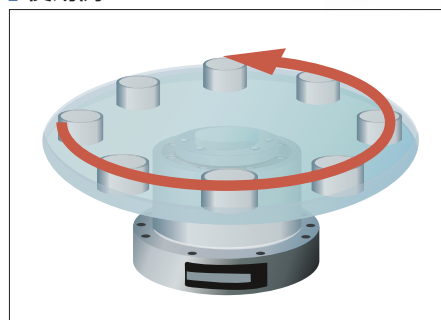
小型高精度、サーボの新基準

ターンテーブル型の直接ドライブモータ MRS-70

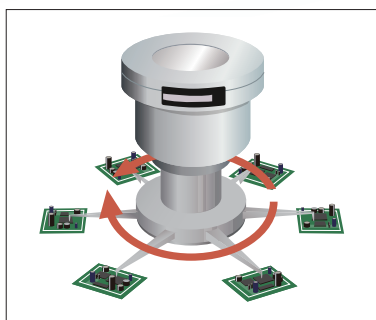


- 5 μ mの軸振れとNRROの向上を実現したクロスローラベアリング搭載のサーボモータ。
- 減速機や軸受けは不要で直接ドライブが可能。
- 本体設置と負荷付けのみで、高精度回転駆動が直ちに実現。
- 中空軸により、配線やチューブの通路確保が容易となり、設計の自由度が向上、多様なアプリケーションへの適応が可能です。

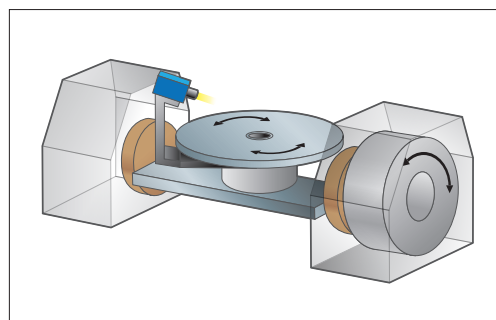
使用例



検査テーブル駆動、インデックス駆動、
大イナーシャ駆動



ピック&プレイス
エンドエフェクタ θ 軸駆動



パンチルトテーブル駆動、ジンバル駆動

仕様

型式	MRS-7044-648KE	MRS-7056-648KE
供給電圧	DC48V(モータドライバ入力)	
最高回転速度	200 r/min	
定格回転速度	100 r/min	
瞬間最大トルク	1.0 N \cdot m	3.1 N \cdot m
連続ストールトルク	0.36 N \cdot m	1.0 N \cdot m
連続定格トルク	0.36 N \cdot m	1.0 N \cdot m
瞬間最大出力	30 W	90 W
瞬間最大電流	13 Arms	19 Arms
連続定格電流 ^{*1}	2.8 Arms	3.5 Arms
等価誘起電圧定数	13 V/(kr/min)	31 V/(kr/min)
等価トルク定数 (25 $^{\circ}$ C) ^{*2}	0.13 N \cdot m/Arms	0.30 N \cdot m/Arms
線間電機子抵抗 (25 $^{\circ}$ C)	2.1 Ω	1.8 Ω
線間電機子インダクタンス	2.6 \times 10 ⁻³ H	3.3 \times 10 ⁻³ H
ロータ磁極数	20 P	
エンコーダ最高分解能	インクリメンタル：2,592,000 (4倍倍後)	
慣性モーメント [J=GD _z /4]	6.55 \times 10 ⁻⁵ kg \cdot m ²	9.92 \times 10 ⁻⁵ kg \cdot m ²
軸許容荷重	スラスト方向：500N モーメント：3Nm	
アキシャル面振れ	20 μ m(標準品) 5 μ m(高精度オプション：型式末尾にRが付きます。)	
往復時繰り返し位置決め精度	\pm 1パルス	
質量	620g	860g
ヒートシンク	225 \times 225 \times 10 mm アルミニウム	

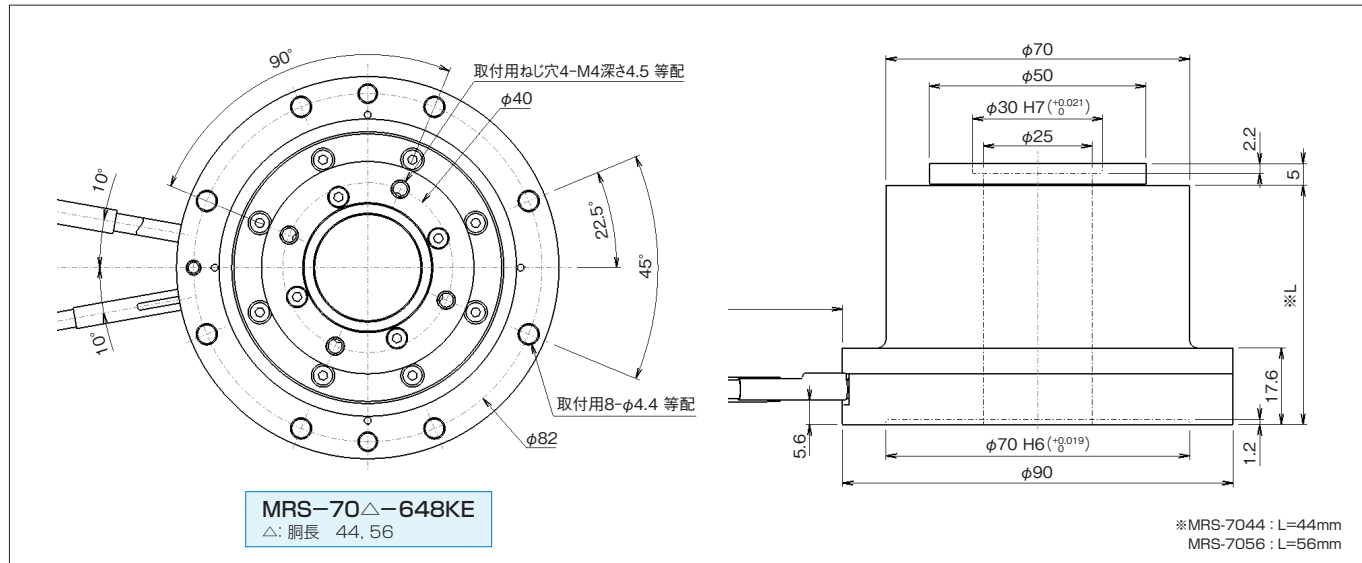
^{*1} 連続定格電流は、周囲温度40 $^{\circ}$ Cにおいて基準ヒートシンクをモータに取付けて測定した時の値です。

^{*2} 等価トルク定数は、連続定格トルク範囲内の数値を記載しております。定格を超える範囲では、特性が変わる場合がございます。

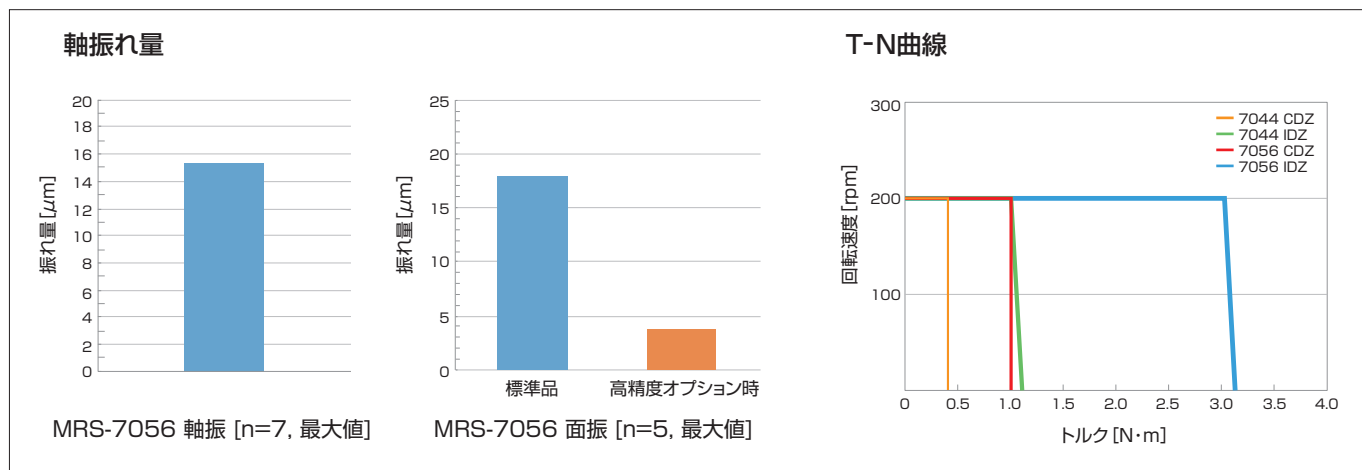
ターンテーブル型のダイレクトドライブモータ MRS-70



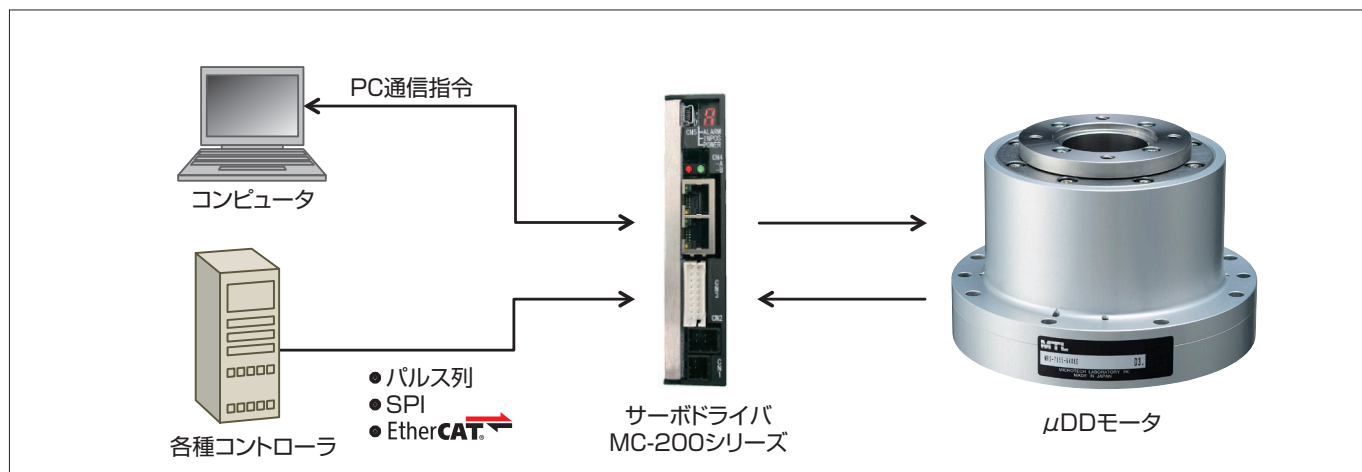
外形寸法図



特性例



システム構成



■改良などのため製品の仕様およびデザインは予告なく変更する場合があります。
■本製品に関するお問合せは、下記アドレスよりお問い合わせください。

<https://motor.mtl.co.jp/contact.html>



MTL マイクロテック・ラボラトリー株式会社
MICROTECH LABORATORY INC.

■本社 〒252-0318 神奈川県相模原市南区上鶴間本町8-1-46
PHONE.042(746)0123(代) FAX.042(746)0960

<https://motor.mtl.co.jp/>

